



令和3年度

菅谷中だより

Vol.2 令和3年4月30日

- ・自ら学ぶ生徒
- ・心豊かな生徒
- ・身体をきたえる生徒

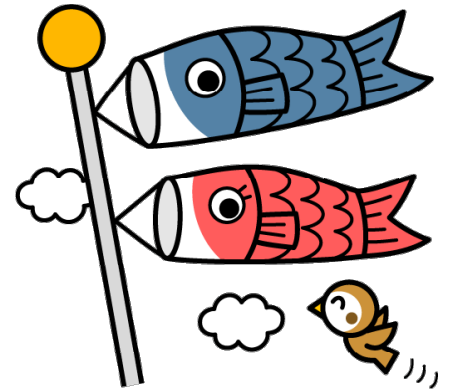


0493-62-2055

文責 鷺巣 亨

入学式・始業式から3週間余り経って

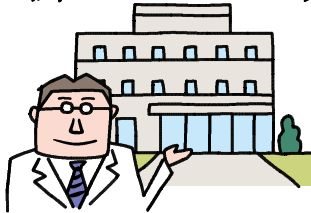
4月8日に令和3年度がスタートしましたが、生徒の皆さんは良いスタートが切れたでしょうか。1学期のスタートにあたって、1年生は中学校生活の目標を、2,3年生は新しい学年での目標をそれぞれもったと思います。新学期の新鮮な気持ちのときにもった目標は貴重なものです。是非、目標を見失うことなく、1日1日を大切に自分を高めていってほしいと思います。特に3年生は、10ヶ月半後には卒業です。今から自分の将来を考え、保護者の方ともよく話し合っ、確かな目標をもって進路決定をして欲しいと思います。



さて、この3週間余りの間にそれぞれの学年で良いところがみえてきました。1年生は「自分からあいさつ」がしっかりできています。2年生は校外学習で「自主的な活動」がしっかりできていました。3年生は友だちに対して「思いやりのある言動」がみられます。それぞれの学年の良いところは学校生活を充実させるためにとっても大切なことです。今年度1年間の生徒の皆さんの成長がとても楽しみにになりました。

話題は変わりますが、いよいよ明日から連休になります。この間に部活がある生徒の皆さんも多いと思いますが、何か一つでも連休中に頑張ることを決めて連休を有意義に過ごしましょう。

新型コロナウイルス感染予防を

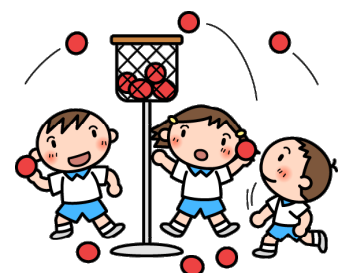


コロナウイルスの新規感染者数は、学校が休業になった昨年より多い状況が毎日つづいています。今年は制約が多いながらも学校で授業ができていることや慣れから新型コロナウイルスへの警戒心が薄れているように感じます。学校を含めた外出先等で感染しないための行動（マスク着用や手洗い、ソーシャルディスタンス等）を心がけ、行動することで感染から身を守ることの大切さを再認識しましょう。

体育祭について

今年度は例年通り、5月の実施です。残念ながら新型コロナウイルス感染予防の観点から実施可能な種目は限られます。このことから、昨年度に続いて、平日（5月28日）、そして半日開催になります。

なお、感染が更に拡大するなど状況の変化によって日程等を変更する可能性があることを保護者の皆様にも御理解いただきますようお願いいたします。





主な行事予定



- 5月6日(木) 朝のあいさつ運動
部活動保護者会(14:35~)
- 7日(金) 朝のあいさつ運動
- 11日(火) 埼玉県学力・学習状況調査(全学年)
- 12日(水) 登校指導
部活動停止(18日朝まで)
- 13日(木) 生徒総会
- 14日(金) 体育祭結団式
- 17日(月) 中間テスト
- 18日(火) 中間テスト、尿検査(1次)
- 19日(水) 尿検査(1次)
- 20日(木) 比企通信陸上
- 21日(金) 耳鼻科検診
- 22日(土) 英語検定
- 25日(火) 生徒朝会
- 26日(水) 体育祭予行
- 27日(木) 全国学力・学習状況調査(3年)
- 28日(金) 体育祭
- 31日(月) 体育祭予備日

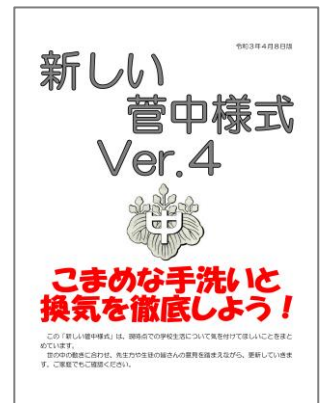
- 6月1日(火) 朝のあいさつ運動
心臓検診(1年)
- 2日(水) 朝のあいさつ運動
尿検査(2次)
林間学校保護者会(1年14:35~)
- 7日(月) 比企学総(水泳)
- 12日(土) 資源回収、学校応援団総会
- 15日(火) 生徒朝会
- 16日(水)~19日(土)
比企学総(球技・武道)
- 22日(火) 登校指導
部活動停止(28日朝まで)
- 24日(木) 表彰朝会
- 25日(金) 期末テスト
- 26日(土) 漢字検定
- 28日(月) 期末テスト
- 29日(火) 比企学総(陸上)
- 30日(水) 比企学総(陸上)

新しい菅中様式 Ver. 4 ~ こまめな手洗いと換気を徹底しよう!

4月12日に放送を使って、学校生活や清掃活動等についての確認を全校生徒で行いました。その中で、昨年度から続けている『新しい菅中様式』を取り上げました。

この新しい菅中様式は、新型コロナウイルス感染症拡大防止の観点から、現時点での学校生活で気を付けてほしいことをまとめたものです。「予防」「登校前・登下校時」「学校生活」「授業」「部活動」「給食」「正しい情報」「差別や偏見」について、項目ごとに整理しています。

御家庭では、昨年から「検温」「マスク着用」などに御協力をいただいているところです。ありがとうございます。資料は12日に生徒が家庭に持ち帰っておりますので、御家庭でも御確認ください。



中間テスト・体育祭・学総・期末テスト

5, 6月の主な行事予定を御覧ください。5月17, 18日は中間テスト、5月28日は体育祭、6月16日を中心に学校総合体育大会(運動部の大会)、そして6月25, 28日は期末テストと、大きな行事が次々と予定されています。

5, 6月は意識をして計画的に過ごさないと、行事の波にのまれてしまいそうです。明日から連休になります。連休中から計画的に過ごしてください。