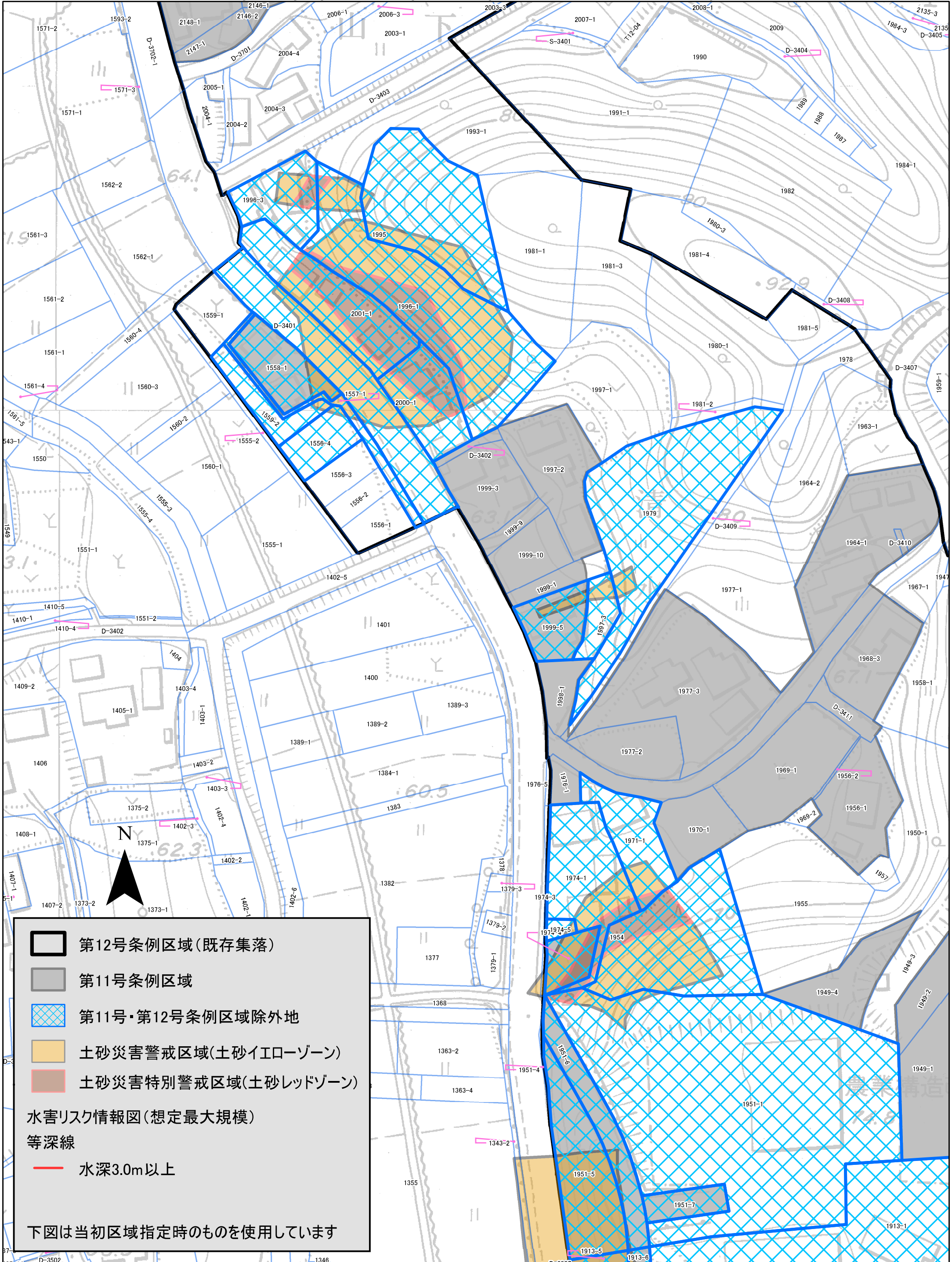


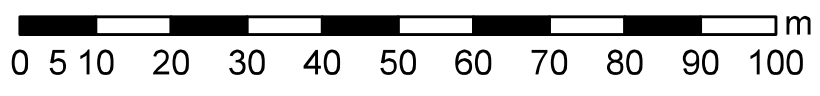
法第34条第11号・第12号条例区域除外図



第12号条例区域(既存集落)
 第11号条例区域
 第11号・第12号条例区域除外地
 土砂災害警戒区域(土砂イエローゾーン)
 土砂災害特別警戒区域(土砂レッドゾーン)

水害リスク情報図(想定最大規模)
 等深線
 水深3.0m以上

下図は当初区域指定時のものを使用しています



1:1,000

嵐山町まちづくり整備課