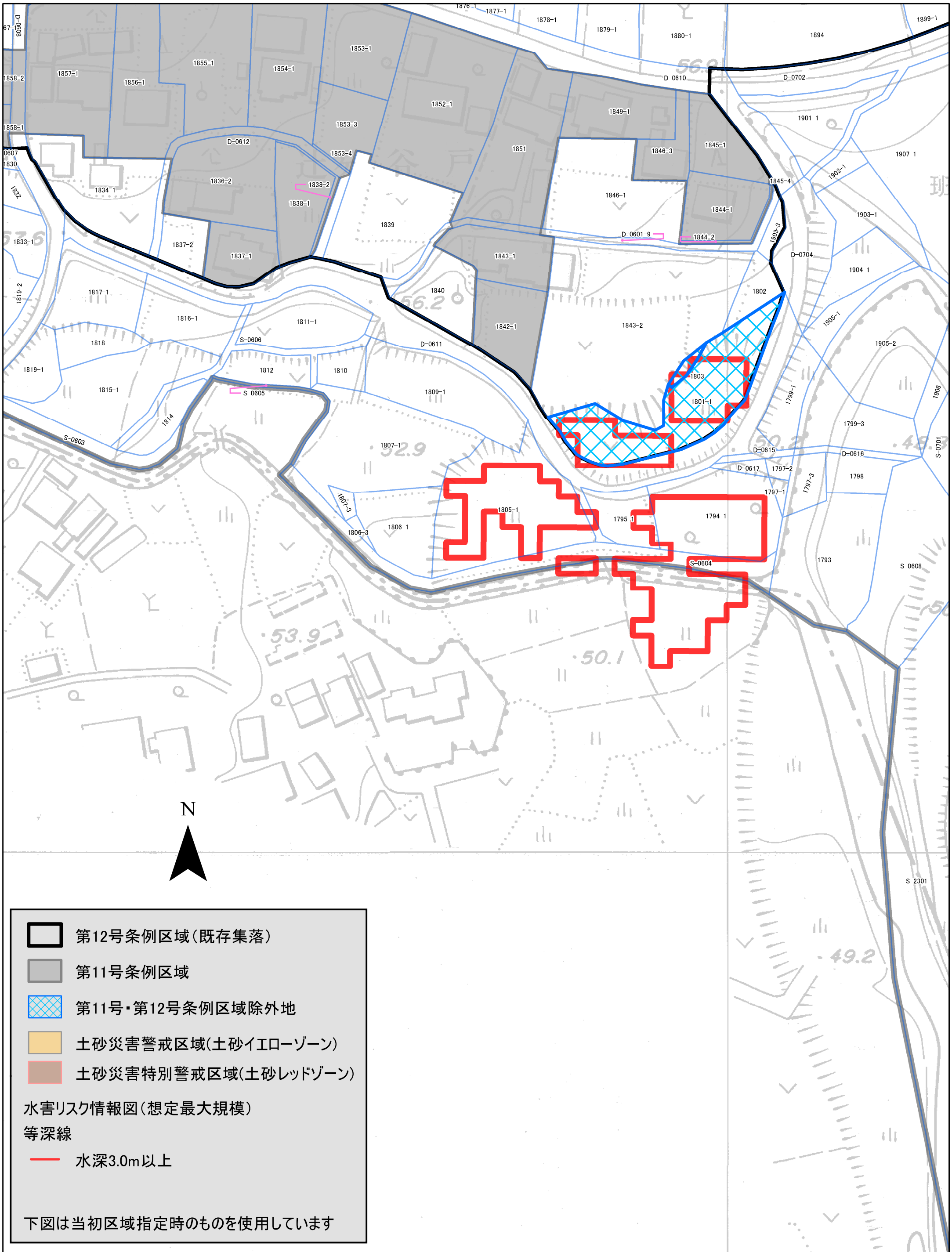


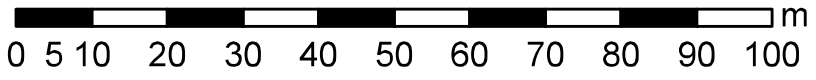
法第34条第11号・第12号条例区域除外図



- 第12号条例区域(既存集落)
- 第11号条例区域
- 第11号・第12号条例区域除外地
- 土砂災害警戒区域(土砂イエローゾーン)
- 土砂災害特別警戒区域(土砂レッドゾーン)

水害リスク情報図(想定最大規模)
等深線
— 水深3.0m以上

下図は当初区域指定時のものを使用しています



1:1,000

嵐山町まちづくり整備課