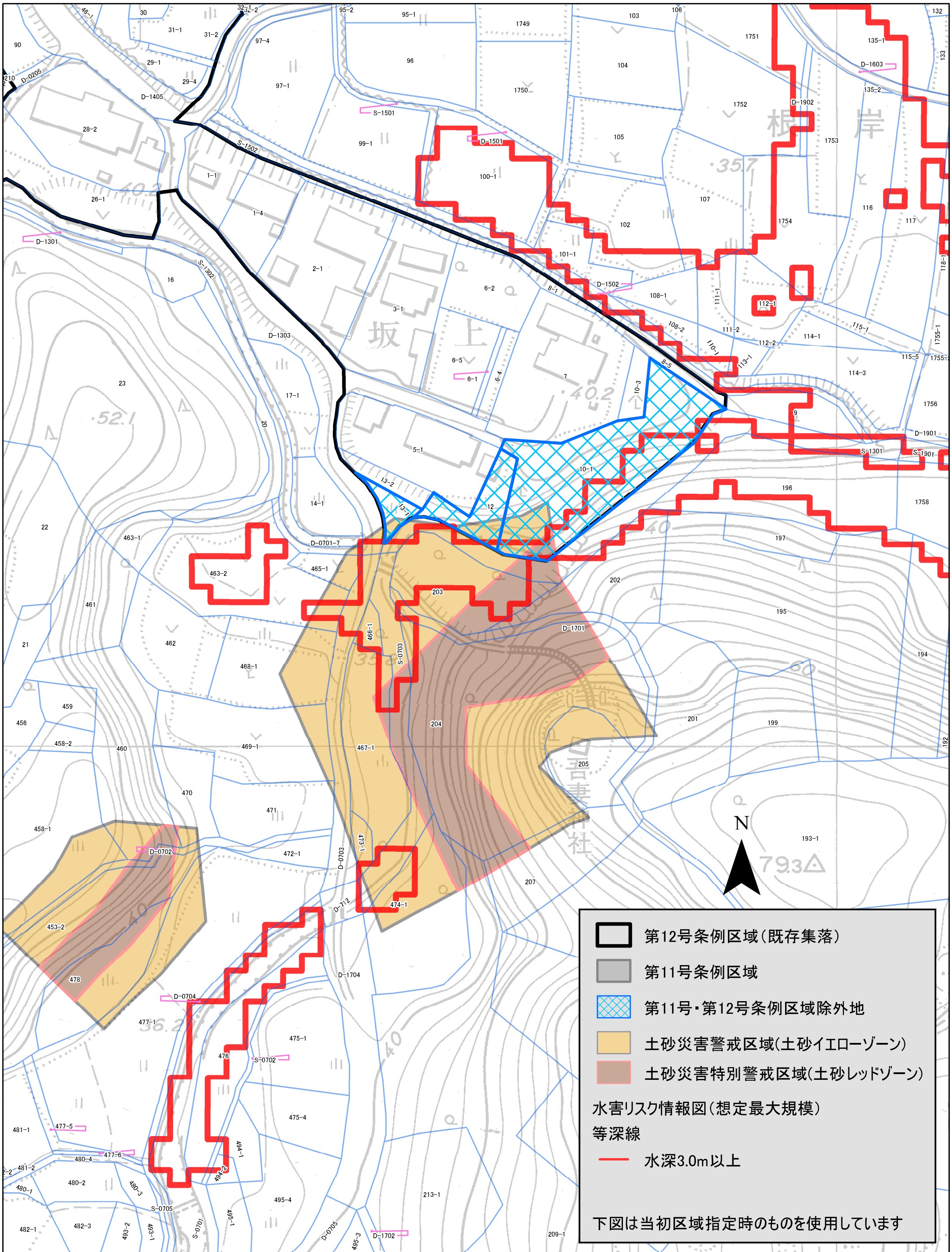


法第34条第11号・第12号条例区域除外図



| | |
|-----------------------|----------------------|
| | 第12号条例区域(既存集落) |
| | 第11号条例区域 |
| | 第11号・第12号条例区域除外地 |
| | 土砂災害警戒区域(土砂イエローゾーン) |
| | 土砂災害特別警戒区域(土砂レッドゾーン) |
| 水害リスク情報図(想定最大規模) | |
| 等深線 | |
| | 水深3.0m以上 |
| 下図は当初区域指定時のものを使用しています | |

0 5 10 20 30 40 50 60 70 80 90 100 m

1:1,000

嵐山町まちづくり整備課