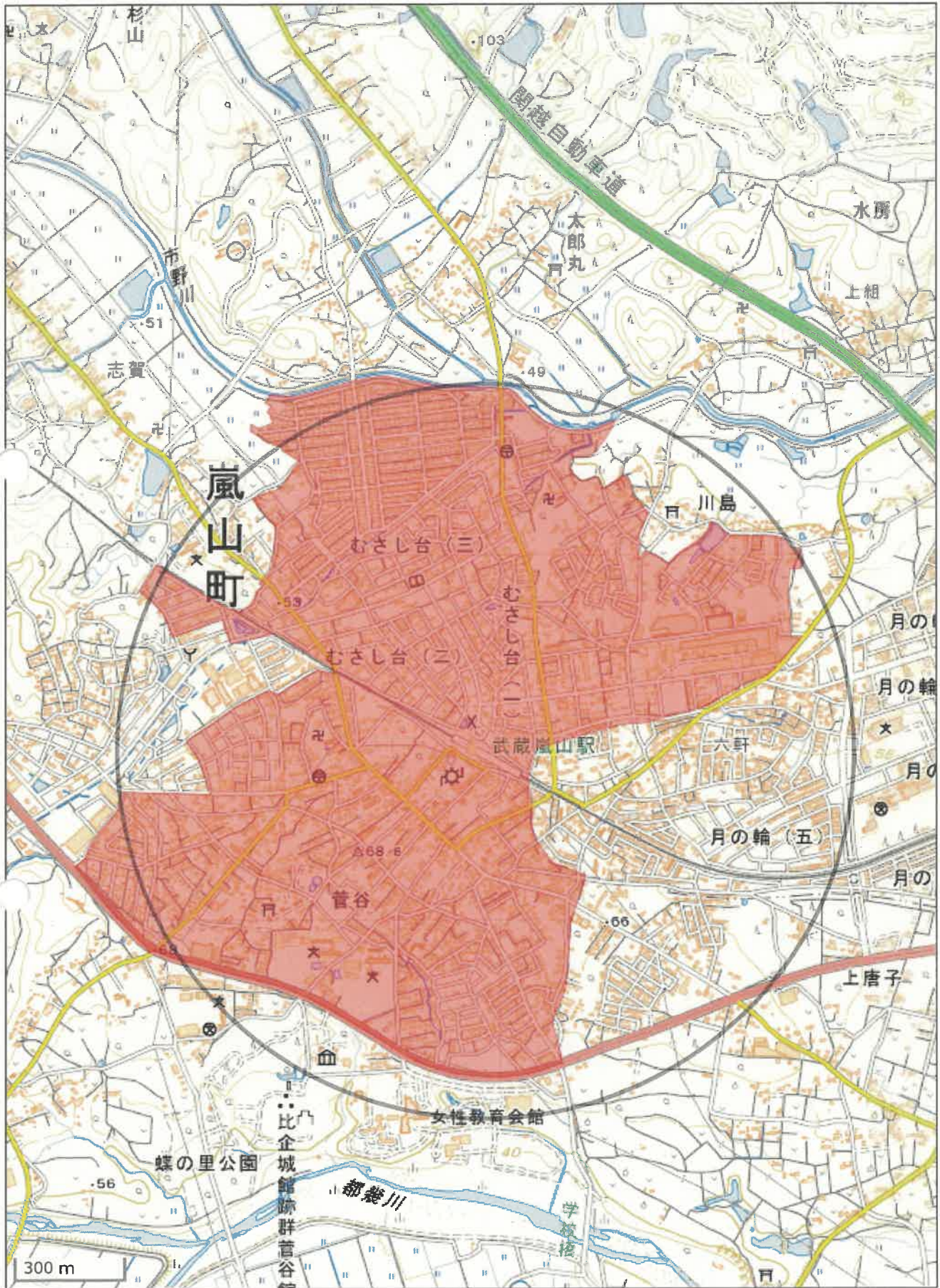


# 地理院地図

GSI Maps



## 嵐山町の人口分布(令和2年国勢調査R2.10.1より)

	0歳	1歳	2歳	3歳	4歳	5歳	6歳	7歳
DID地区	55	55	58	67	86	78	77	78
その他	15	21	26	32	32	38	24	35
計	70	76	84	99	118	116	101	113
DID地区の割合	78.6	72.4	69.0	67.7	72.9	67.2	76.2	69.0

	8歳	9歳	10歳	11歳	12歳	13歳	14歳	計
DID地区	89	84	83	105	78	96	90	554
その他	30	34	35	40	40	37	47	223
計	119	118	118	145	118	133	137	777
DID地区の割合	74.8	71.2	70.3	72.4	66.1	72.2	65.7	71.3

	その他	合計
DID地区	11,051	11,605
その他	6,061	6,284
計	17,112	17,889
DID地区の割合	64.6	64.9

DID地区（人口集中地区）とは

日本の国勢調査において設定される統計上の地区です。市区町村の区域内で人口密度が4,000人/km<sup>2</sup>以上の基本単位区が互いに隣接して人口5,000人以上となる地区に設定されます。

嵐山町のDID地区は、平成27年前回の国勢調査までは、裏面の区域1.97km<sup>2</sup>でしたが、令和2年国勢調査では、2.68km<sup>2</sup>と拡大しています。詳細については、国土地理院からの発表がまだありません。

# 地点別浸水シミュレーション検索システム(浸水ナビ)

中心緯度

36.039747

経度

139.324493

移動

度



# 地点別浸水シミュレーション検索システム(浸水ナビ)

中心緯度

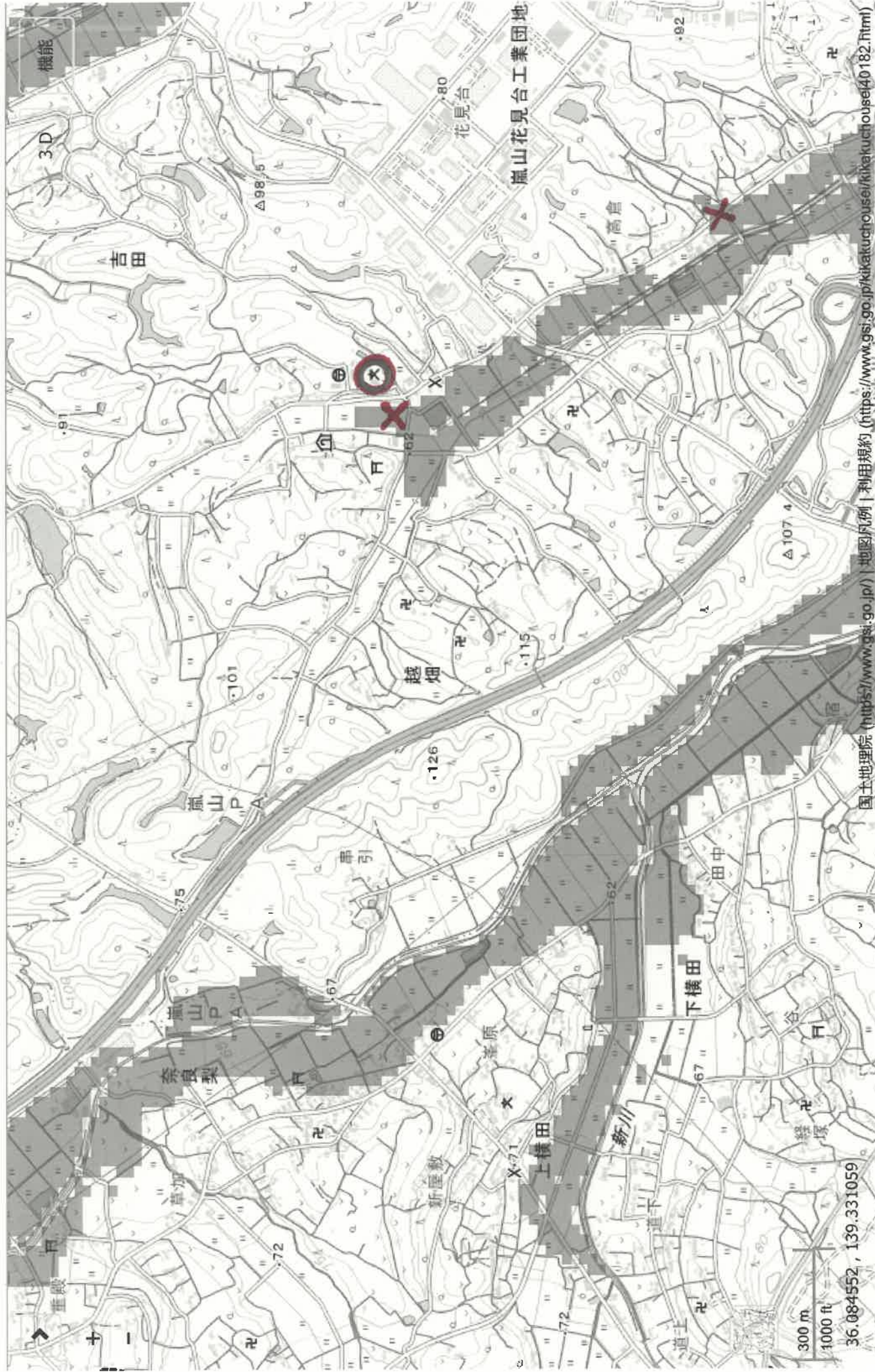
36.079124

経度

139.308872

移動

度



# 地点別浸水シミュレーション検索システム(浸水ナビ)

中心緯度

36.057721

経度

139.315567

移動

度



36.063677, 139.319514

# 地点別浸水シミュレーション検索システム(浸水ナビ)

中心緯度

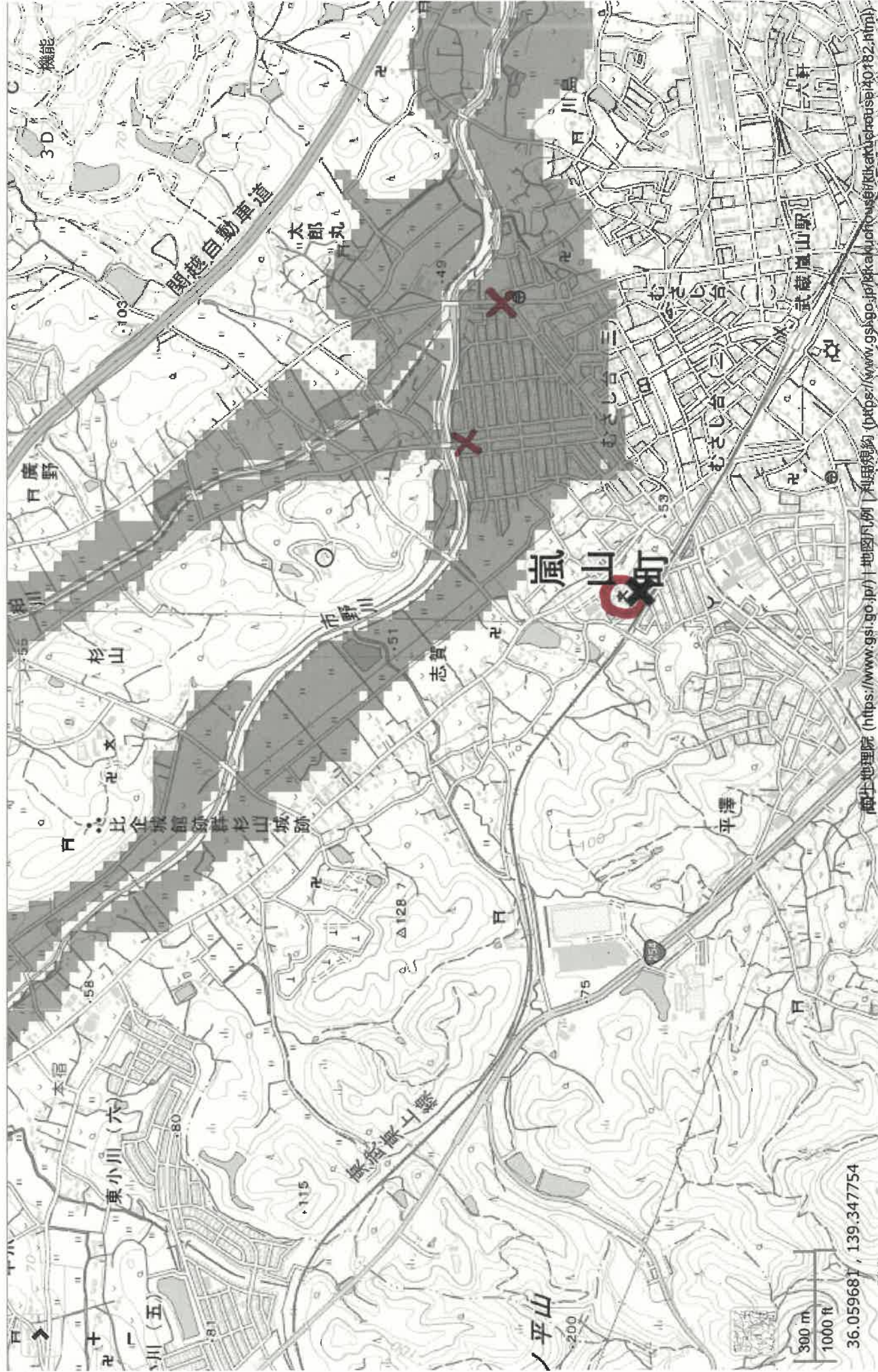
36.053974

経度

139.324622

移動

度



# 嵐山町土砂災害ハザードマップ



この地域の  
指定緊急避難場所（土砂災害）



越畑第一公民館



項目	記号
土砂災害警戒区域	<span style="border: 1px solid yellow; display: inline-block; width: 10px; height: 10px;"></span>
土砂災害特別警戒区域	<span style="border: 1px solid red; display: inline-block; width: 10px; height: 10px;"></span>



避難所である「七郷小学校」と「北部交流センター」への経路は土砂災害警戒区域内を通るため風水害時の避難場所は「越畑第一公民館」としてあります。

この地図は、長雨や大雨が主な原因で発生する土砂災害による被害の恐れのある区域を示した地図です。この地図に示した警戒（特別警戒）区域は、地形や勾配など一定の条件を満たしている箇所ですが、状況によっては、これ以外の箇所でも土砂災害が発生する可能性があります。

- 黄色で囲まれた範囲（土砂災害警戒区域）は『がけ崩れ、土石流等が発生した場合に、住民の生命又は身体に危害が生ずる恐れがあると認められる区域』です。
- 赤色で囲まれた範囲（土砂災害特別警戒区域）は『がけ崩れ、土石流等が発生した場合に、建築物に損壊が生じ、住民の生命又は身体に著しい危害が生ずる恐れがあると認められる区域』です。

このハザードマップは、埼玉県が実施した土砂災害防止法に基づく区域指定と調査に基づく嵐山町の位置図概要書を基に嵐山町で作成したため、若干の誤差等が存在する場合がありますので、位置図概要書も合わせてご覧ください。

『位置図概要書』については、東松山県土整備事務所河川砂防担当のホームページ（<https://www.pref.saitama.lg.jp/soshiki/b1006/kasen/saboujigyosyou.html>）をご覧ください。