

埼玉県の電話相談窓口

「子どもスマイルネット」に相談してみませんか？



●子どもスマイルネットは、子供（原則18歳未満）に関わる様々な悩みについて相談を受ける埼玉県の電話相談窓口です。

友達のこと、学校のこと、家族のこと、子育てのことなど、どんな悩みでも相談できます。

お子さんも、保護者の方も、お気軽にご相談ください。

名前は言わなくても大丈夫！ 秘密は守ります。

●いじめや体罰など子供の権利侵害に関する相談については、希望により「埼玉県子どもの権利擁護委員会」が面接相談（予約制）を行い、関係機関と協力しながら問題の解決に取り組みます。

子供本人からの相談（例）

- ・友達とケンカをした
- ・急に仲間はすれ違った
- ・学校に行きたくない
- ・先生からの言葉に傷ついた
- ・親やきょうだいに怒られてつらい

保護者からの相談（例）

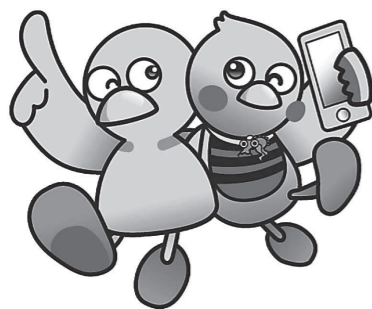
- ・子育てがうまくいかずイライラする
- ・仕事と子育ての両立で疲れてしまった
- ・子供が反抗する
- ・学校にいじめの相談をしたが改善されない
- ・子供が学校に行きたがらず心配

●相談専用電話番号 048(822)7007

●相談時間 10時30分～18時

毎日（祝日・12月29日～1月3日を除く）

●ホームページ [埼玉県 子どもスマイルネット](#) で [検索](#)



埼玉県マスコット「コバトン」「さいたまっち」

問合せ先

埼玉県福祉部子ども安全課
児童権利擁護担当
電話：048-834-8755

さんすうこくごの基礎学習 無料体験生徒募集 そろばん塾生も無料体験募集中



入塾案内

- ・対象 5才から1年生
- ・学習日 1か月10回まで自由に選べます
- ・入塾金 なし（月謝5,000円）

★入塾した方へ塾カバンをプレゼント★

無料体験3回

までできます。
お電話お待ちしております。

新井塾（そろばん）
嵐山町菅谷249-28

☎0493-62-7077
090-1201-0615

【広告】

人間ドック・併診ドックの申込み受付が始まります

申込期間 5月19日(水)～10月29日(金)平日のみ

※健康カレンダーの日程と変更になりました

受付時間 8時30分～17時15分

人間ドック、併診ドックの定員はありません。申込み開始後は混雑が予想されますので、日程をずらして窓口にお越しください。

	①人間ドック	②併診ドック (脳ドック+人間ドック)	③特定健診・健康診査
対象	・35歳～74歳の国保被保険者 ・後期高齢者医療被保険者	・35歳～70歳未満の国保被保険者（令和元年度、令和2年度未受診者）	・40歳以上の国保被保険者 ・後期高齢者医療被保険者
申込窓口	健康いきいき課（健康増進センター）窓口		実施医療機関へ直接予約
持参するもの	嵐山町国民健康保険被保険者証、または埼玉県後期高齢者医療被保険者証		
申込期間	5月19日(水)～10月29日(金)		6月～12月
実施年月	6月～令和4年1月		6月～12月
自己負担金	詳細につきましては、広報嵐山4月号に折り込み済の、「令和3年度健康カレンダー」をご覧ください。		500円(ワンコイン) ※無料対象年齢(40～55歳)、後期高齢者の方は無料
委託医療機関			町指定の特定健診実施医療機関
注意事項	①～③のうち、いずれか1つしか受けられません。		

※特定健康診査、健康診査の詳細については、健康カレンダーをご覧ください。

人間ドック委託医療機関

野崎クリニック	検査項目 問診・身体計測、血圧、尿、血液検査、胸部X線、胃透視、腹部超音波検査など約50項目
武蔵嵐山病院	
東松山市立市民病院	
東松山医師会病院	
小川赤十字病院	
埼玉成恵会病院	
瀬川病院	

併診ドック委託医療機関

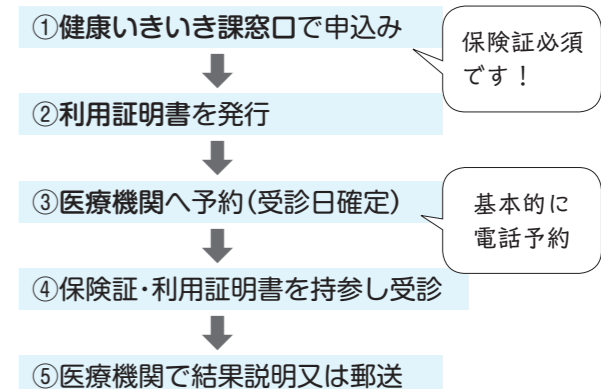
武蔵嵐山病院	検査項目 上記人間ドックの検査項目 + 頭部MRI・頭部MRA など
東松山市立市民病院	
東松山医師会病院	
小川赤十字病院	
埼玉成恵会病院	

問合せ 健康いきいき課 ☎59-6911

健康カレンダーの内容訂正について

12Pながさき歯科 診療科目について 「口腔外科診療」「訪問歯科診療」も実施しています。

人間ドック・併診ドック申し込みの流れ



受診後は、保健師や栄養士による「健康相談」をご利用ください。結果の見方や生活習慣改善に向けてサポートします。

