

水害ハザードマップ

水害ハザードマップの情報

水害リスク情報図

荒川水系市野川流域・入間川流域(槻川、都幾川)において、最大規模の降雨により浸水被害が想定される区域を示したものです。
 ※想定最大規模降雨
 市野川流域…2日間総雨量 819mm
 入間川流域…3日間総雨量 740mm

浸水想定区域	河川が氾濫した場合に浸水が想定される区域。
家屋倒壊等 氾濫想定区域	(氾濫流) 堤防が破堤し、河川から流れ込む水の力により、家屋が流出・倒壊するおそれのある区域。
	(河岸侵食) 河岸が削られて土地が流出し、家屋が流出・倒壊するおそれのある区域。

土砂災害(特別)警戒区域

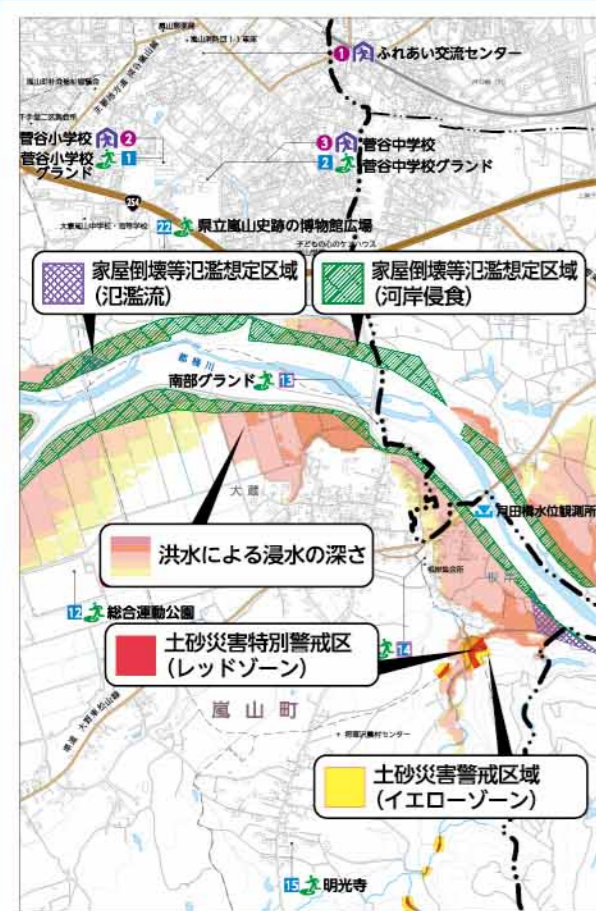
急傾斜地(がけ崩れ)の危険区域を示したものの。
 ※嵐山町には土石流、地滑りの危険区域はありません。
 ※埼玉県が区域を指定します。

ため池ハザードマップ

満水時のため池※が決壊した場合の浸水想定区域を示したものの。
 ※防災重点農業用ため池



水害ハザードマップの見方



水害

洪水による 浸水の深さ

5m以上
3.0m～5.0m未滿
1.0m～3.0m未滿
0.5m～1.0m未滿
0.5m未滿
色塗りなし

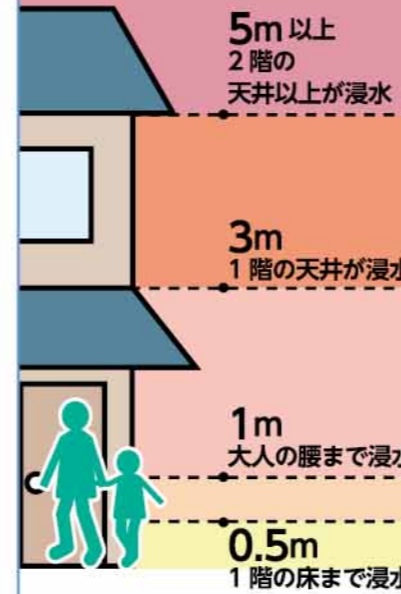
家屋倒壊等 氾濫想定区域

氾濫流
河岸侵食

土砂災害

- 土砂災害特別警戒区(レッドゾーン)**
土砂災害により住民等の生命又は身体に著しい危害が生じるおそれがある区域。
- 土砂災害警戒区域(イエローゾーン)**
土砂災害により住民等の生命又は身体に危害が生じるおそれがある区域。

建物から判断する 水の深さ

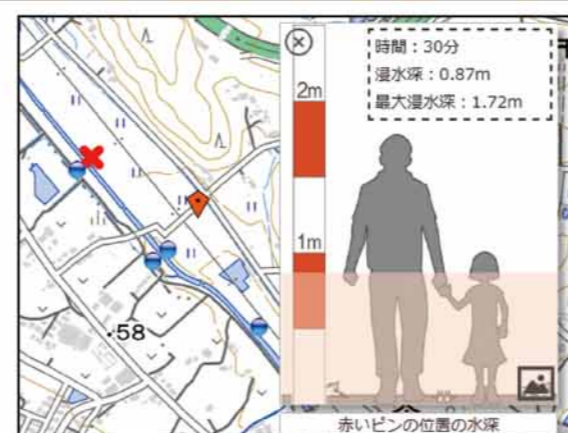


浸水ナビ

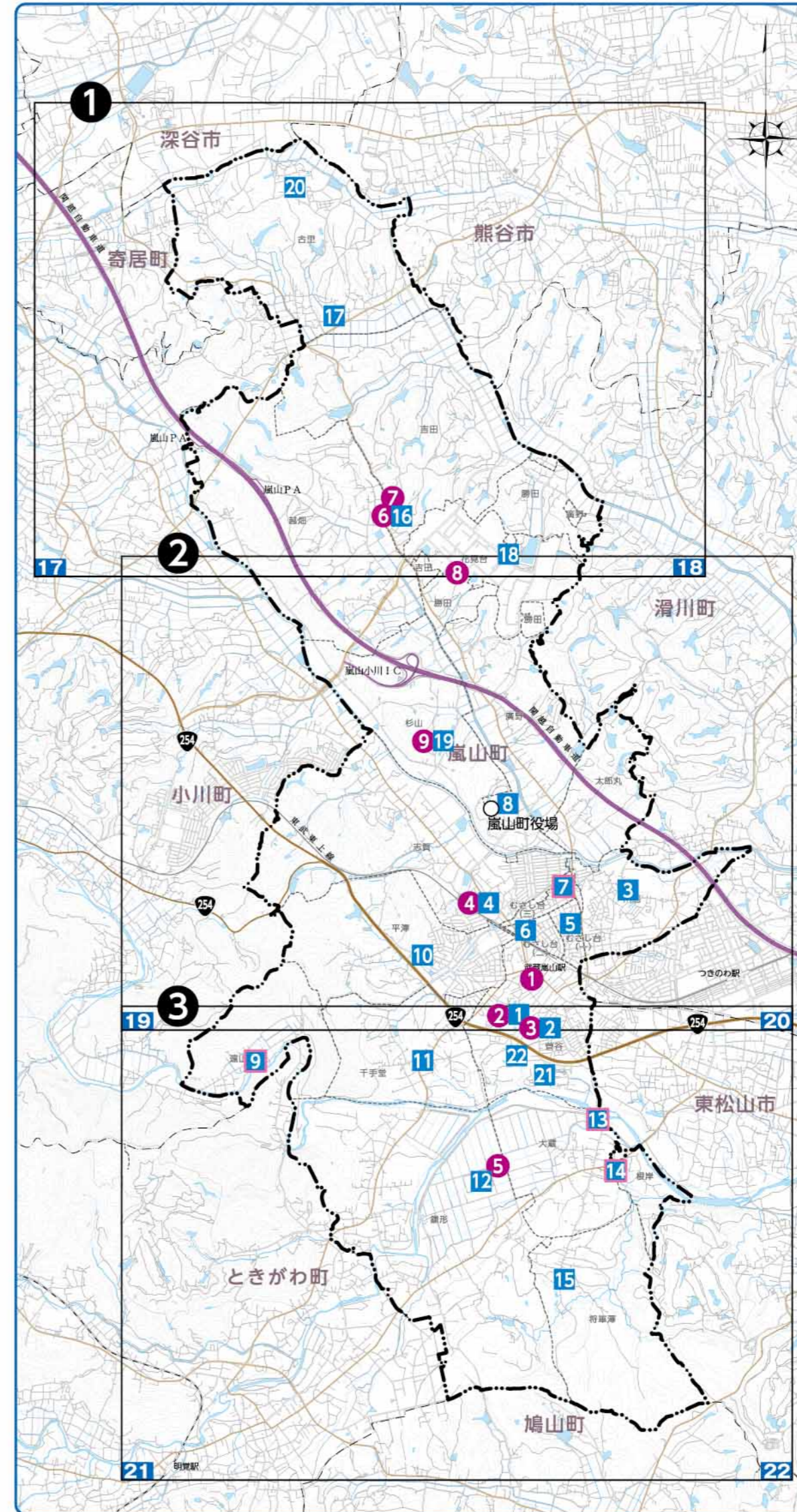
- 地点別浸水シミュレーション検索システム。
- 指定した箇所の浸水深がアニメーションで分かる。
- 指定した箇所の浸水到達時間や浸水継続時間が分かる。
- 水位観測地点から現在の河川の水位情報が分かる。

[URL] <https://suiboumap.gsi.go.jp/>

※スマートフォンでも利用できます。



水害ハザードマップ索引図



1:45,200 0 1000 2000m ※7 9 13 14 の施設は風水害時には使用できません。

避難施設一覧

指定避難所

No.	施設名	掲載ページ
1	ふれあい交流センター	p20 D-4
2	菅谷小学校	p20 D-4
3	菅谷中学校	p20 D-4
4	志賀小学校	p20 D-3
5	B&G 海洋センター	p22 D-2
6	七郷小学校	p18 D-4
7	北部交流センター	p18 D-4
8	花見台工業団地管理センター	p18 D-4
9	玉ノ岡中学校	p19 C-2

指定緊急避難場所

No.	施設名	掲載ページ
1	菅谷小学校グラウンド	p20 D-4
2	菅谷中学校グラウンド	p20 D-4
3	川島集会所	p20 E-3
4	志賀小学校グラウンド	p20 D-3
5	新田沼公園	p20 D-4
6	吹上公園	p20 D-4
7	鶴巻運動公園	p20 D-3
8	フィットネス 21 パーク	p20 D-3
9	遠山中央グラウンド	p21 B-1
10	平沢コミュニティセンター	p19 C-4
11	千手堂構造改善センター	p21 C-1
12	総合運動公園	p22 D-2
13	南部グラウンド	p22 E-1
14	観音堂	p22 E-2
15	明光寺	p22 D-3
16	七郷小学校グラウンド	p18 D-4
17	古里児童遊園地	p17 C-2
18	花見台第1公園	p18 E-4
19	玉ノ岡中学校グラウンド	p19 C-2
20	嵐山郷中庭	p17 C-1
21	国立女性教育会館広場	p22 D-1
22	県立嵐山史跡の博物館広場	p22 D-1